

Unterweisungskurzgespräch



Zerlegung

- Lektion 1: Handgeführte Kreissäge
- Lektion 2: Entschwarzer und Entvlieser: Schutzeinrichtungen
- Lektion 3: Entschwarzer und Entvlieser: arbeiten, reinigen, rüsten
- Lektion 4: Arbeiten mit dem Messer
- Lektion 5: Gesund arbeiten

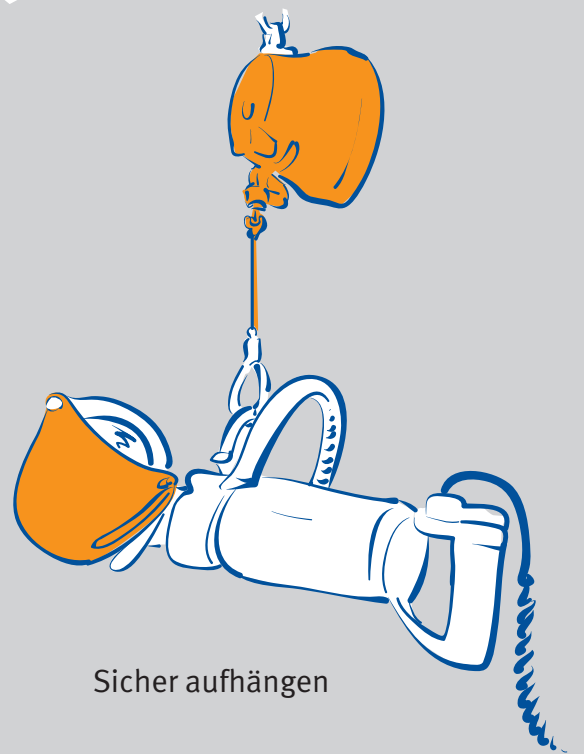
Informationen für Unterweisende
Wissenstest mit Lösung
Dokumentation

Lektion 1

Handgeführte Kreissäge:
Was muss ich beachten?

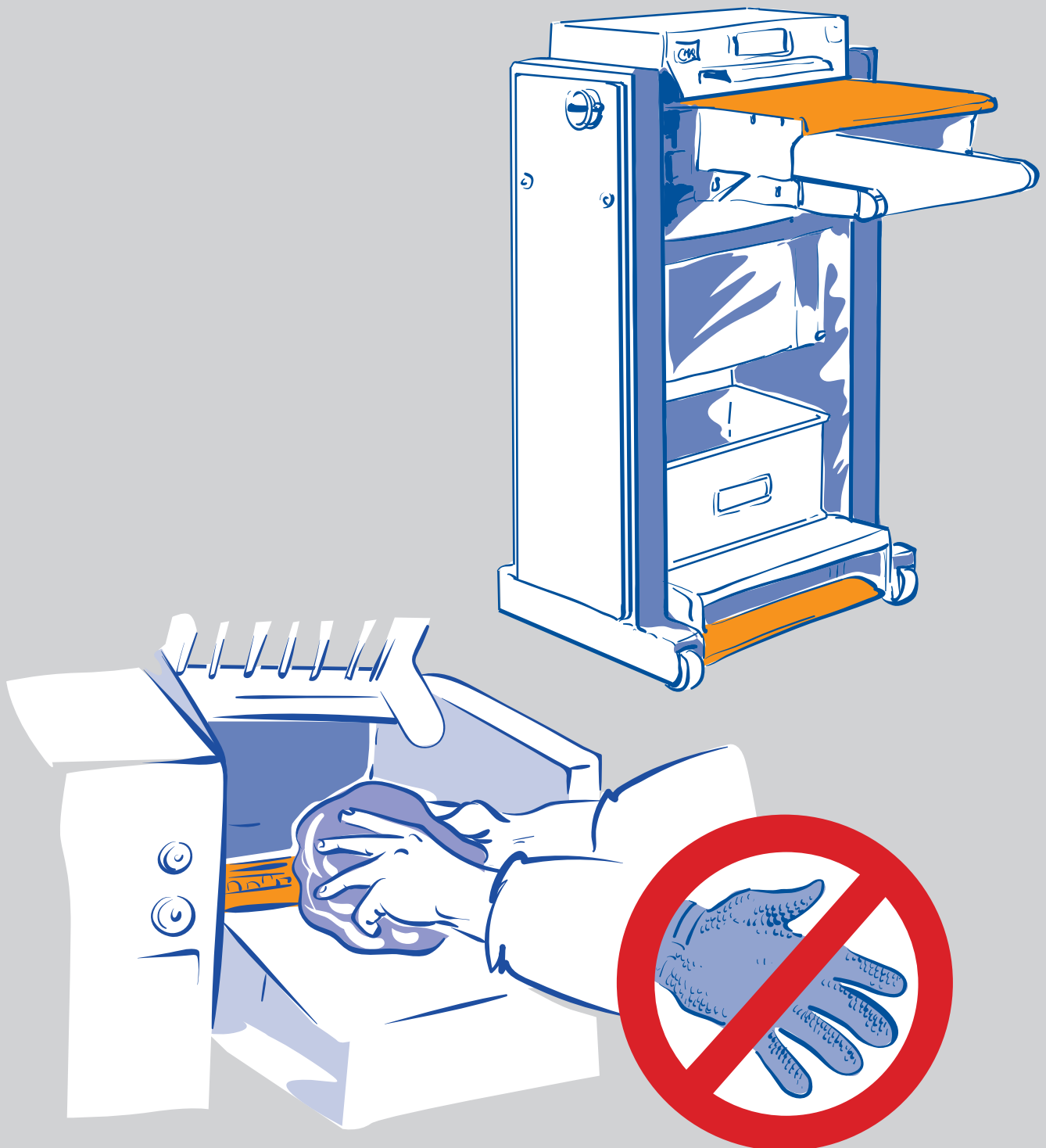


Lärmbereich



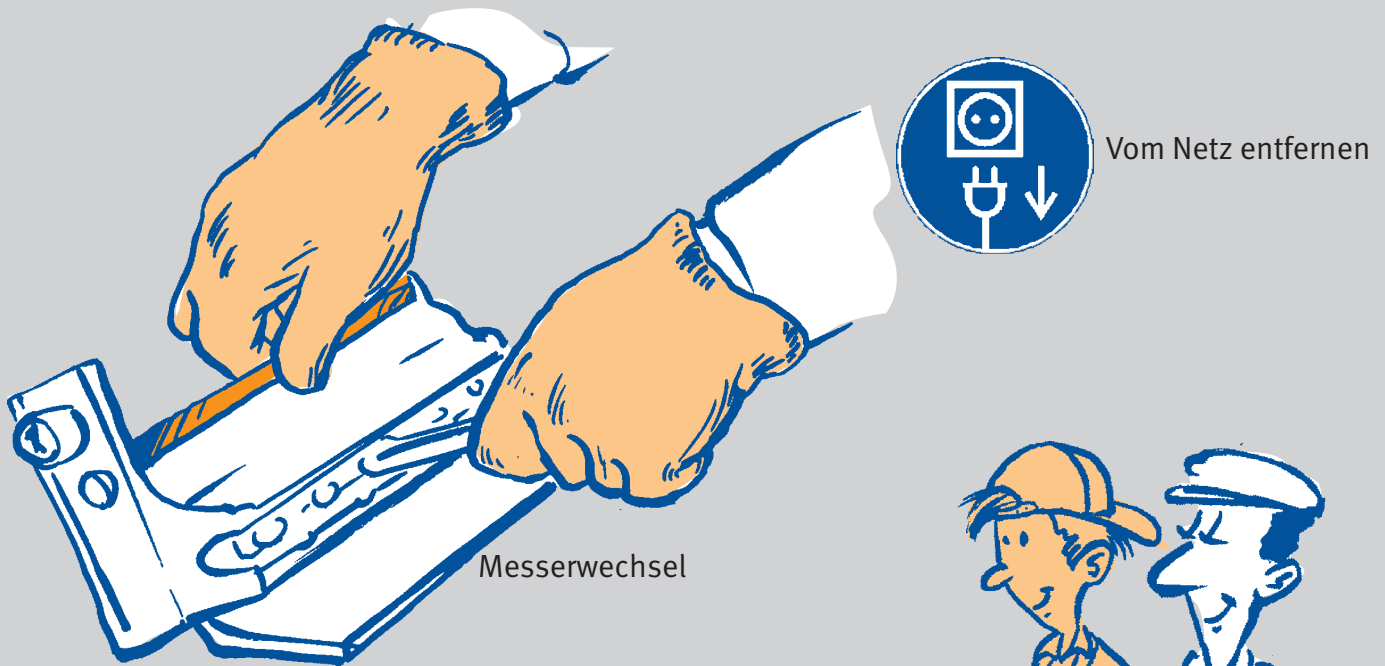
Lektion 2

Entschwarter und Entvlieser: Was sind die Gefahrstellen und Schutzeinrichtungen?

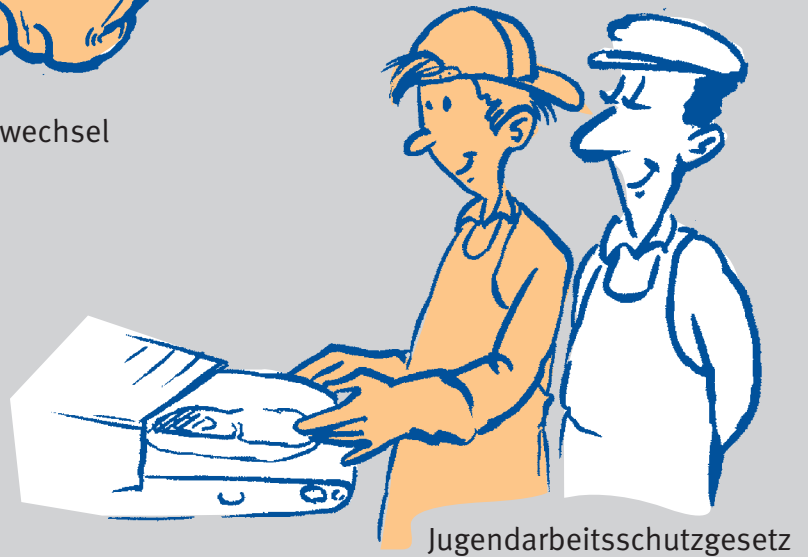


Lektion 3

Arbeiten, reinigen und rüsten mit dem Entschwarzer und Entvlieser: Worauf muss ich achten?



Schnitthemmende Handschuhe

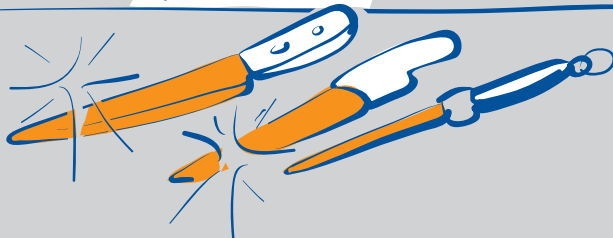


Lektion 4

Arbeiten mit dem Messer:
Wie schütze ich mich?



Schutzausrüstung



Scharfe Messer



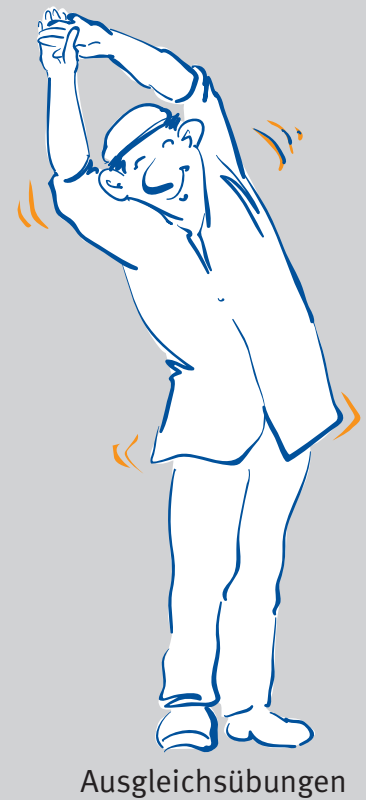
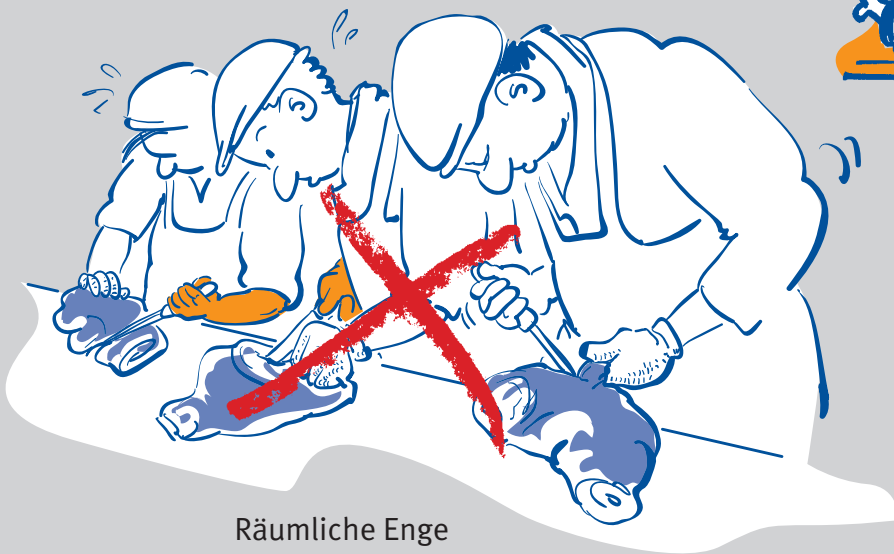
Empfehlung:
abgerundete Spitze



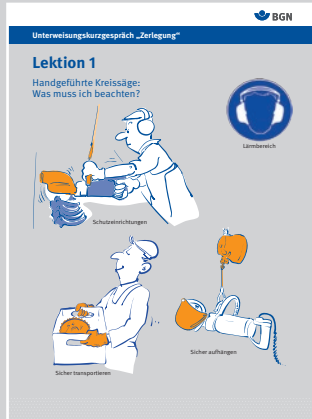
Abgeschliffene Messer

Lektion 5

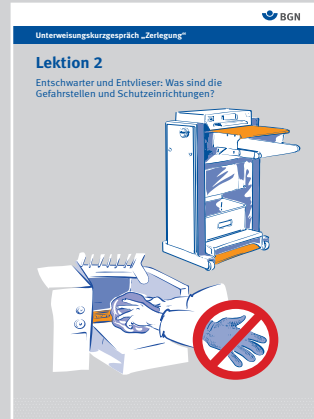
Gesund arbeiten: Was kann ich tun?



Informationen für Unterweisende



- Schutzeinrichtungen:
 - Zweihandführung
 - Schutzhaube
 - Zugentlastung
- Gehörschutz tragen
- Sicher aufbewahren
- Transport und Reinigen: schnittfeste Handschuhe tragen
- Jugendarbeitsschutzgesetz beachten



- Gefahrenstellen:
 - Zahnwalze
 - Messerbalken
- Schutzeinrichtungen:
 - Schutzhaube
 - Hüft- und Fußschalter
- Offener Entschwarter: nur für große, rundstückige Teile



- Rüsten (z. B. Messerauswahl): Schnitthemmende Handschuhe
- Reinigen: Sicheres Aufbewahren des Messerbalkens
- Jugendarbeitsschutzgesetz
- Bediener möglichst nicht im Verkehrsweg stehen
- Konzentriert arbeiten
- Ausreichende Beleuchtung
- Schleifen: siehe Unterweisung „Messer“



- Schutzausrüstung:
 - Stechschuttschürze
 - Stechschutzhandschuh
 - Schnitthemmender Handschuh
- Sicherer Transport der Messer
- Nur scharfe Messer einsetzen
- Klinge nicht zu stark abschleifen



- Arbeitsplatzhöhe anpassen
- Ausreichend Platz vorsehen
- Bei Arbeitsplatzzuordnung Linkshänder immer links außen platzieren
- Pausen einhalten
- Hautschutz beachten
- Ausreichende Beleuchtung

Hinweis:
Den besten Effekt erzielen Sie, wenn Sie das Unterweisungskurzgespräch direkt vor Ort führen.

Lösung

Für ausreichende Beleuchtung sorgen

Messer sicher transportieren

Gehörschutz tragen

Maschine beidhändig halten

Jugendarbeitsschutzgesetz beachten

Aufpassen bei räumlicher Enge/ nicht im Verkehrsweg stehen

Nur zugelassene Schutzhandschuhe

Sägeblatt sicher transportieren

Nur runde Stücke verwenden

Konzentriert arbeiten

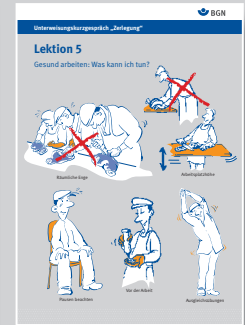
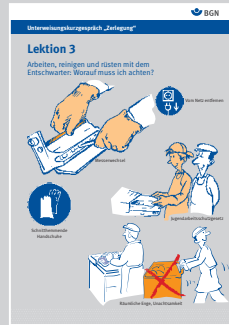
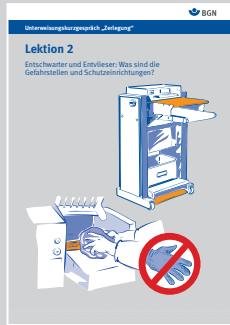
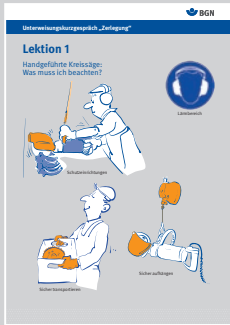
Nur mit scharfen Klingen arbeiten

Abgeschliffene Messer entsorgen

Schutzhandschuhe benutzen

Sicherer mit dem Messer umgehen

Dokumentation



Namen und Unterschriften der Teilnehmer

_____	_____	_____
_____	_____	_____
_____	_____	_____
_____	_____	_____
_____	_____	_____
_____	_____	_____
_____	_____	_____
_____	_____	_____

Unterwiesen durch:

Ort, Datum

Unterschrift