

## Unterweisungskurzgespräch



# Sicher unterwegs zu Fuß und mit dem Fahrrad

- Lektion 1: Richtiges Verhalten als Fußgänger
- Lektion 2: Richtiges Verhalten als Radfahrer
- Lektion 3: Richtiges Verhalten als Kraftfahrer
- Lektion 4: Richtiges Verhalten in kritischen Situationen

Informationen für Unterweisende  
Wissenstest mit Lösung  
Dokumentation

# Lektion 1

## Richtiges Verhalten als Fußgänger



Nicht ablenken lassen



Sichtbar sein



Sichtbar bleiben



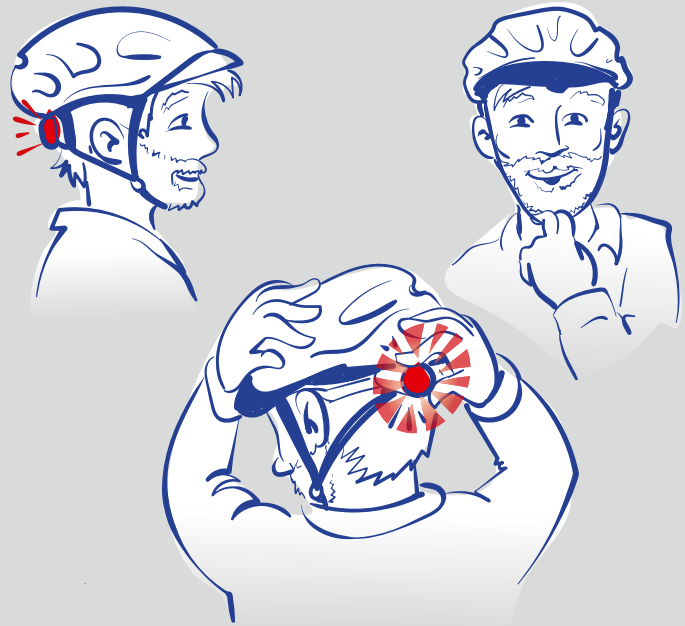
Tote Winkel vermeiden

## Lektion 2

### Richtiges Verhalten als Radfahrer



Erkennbar sein



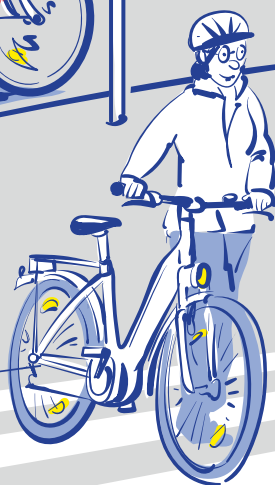
Helm tragen und Sichtbarkeit verbessern



Nicht ablenken lassen

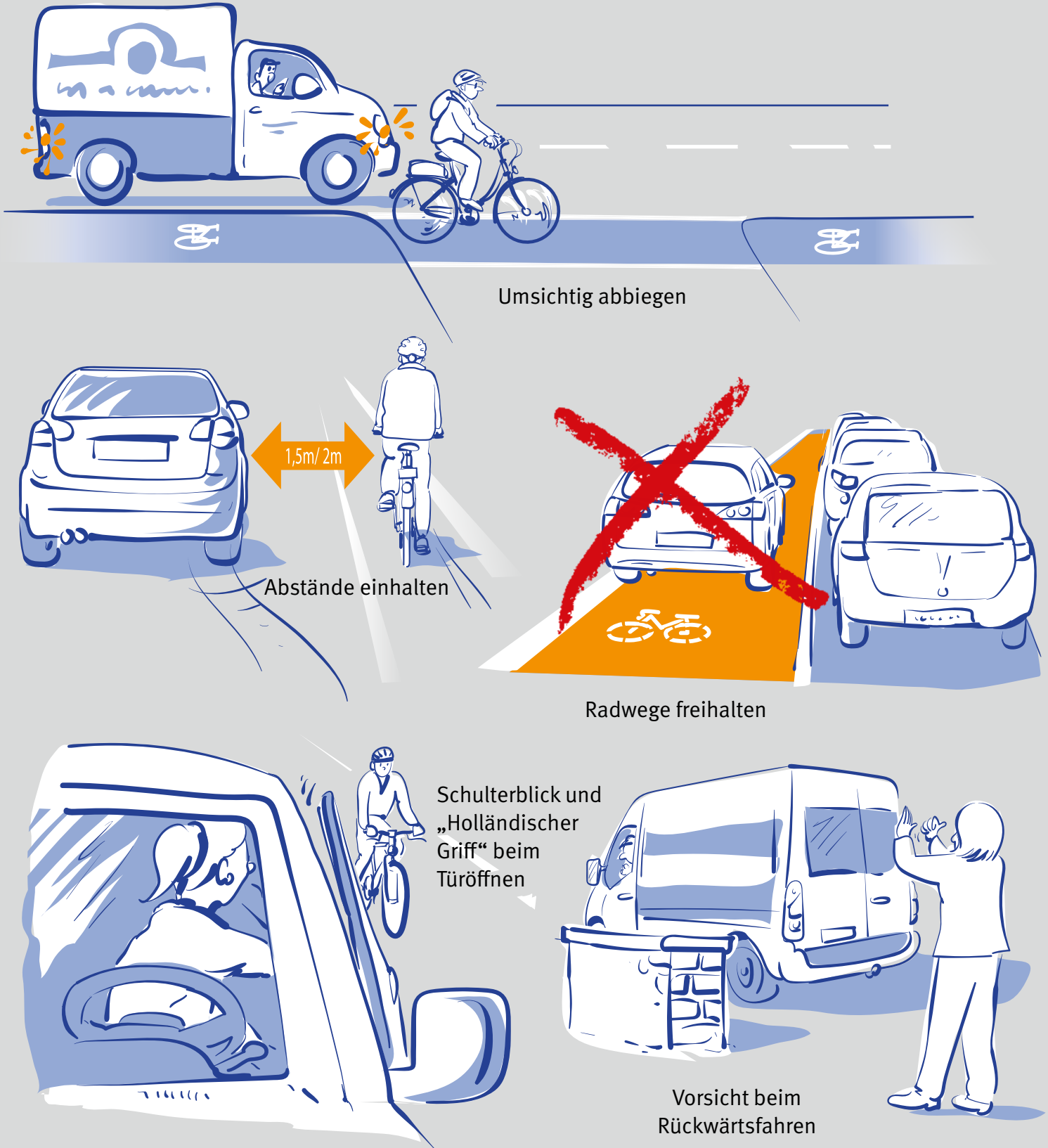


Verkehrsregeln beachten



# Lektion 3

## Richtiges Verhalten als Kraftfahrer





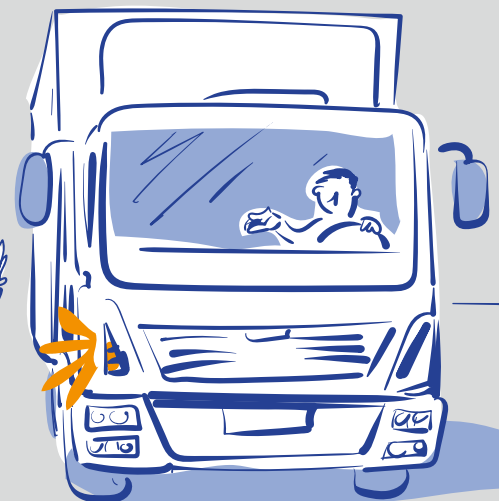
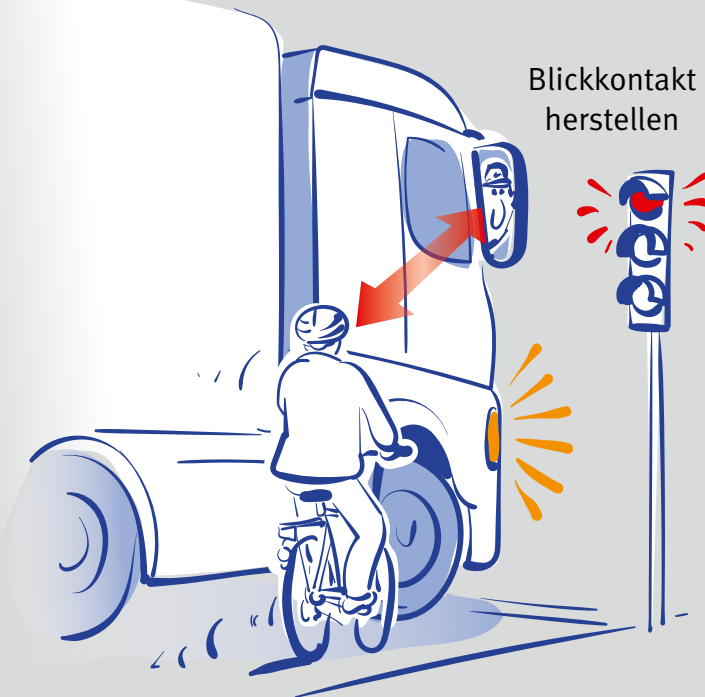
# Lektion 4

## Richtiges Verhalten in kritischen Situationen



Aufeinander achten

Blickkontakt herstellen



Situation klären

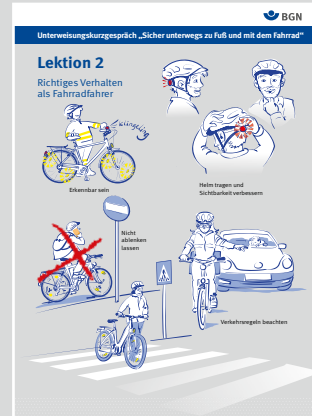


Aufeinander Rücksicht nehmen

## Informationen für Unterweisende



- Nicht vom Smartphone vom Verkehrsgeschehen ablenken lassen
- Akustische Wahrnehmung nicht mit Kopfhörern einschränken
- Beim Suchen und Orientieren aufmerksam bleiben
- Für andere Verkehrsteilnehmer deutlich erkennbar sein
- Helle und/oder reflektierende Kleidung tragen
- Wege so wählen, dass man gesehen wird
- Tote Winkel rund um Kraftfahrzeuge meiden



- Verkehrssicherheit des Rads regelmäßig prüfen
- Sichtbarkeit des Rads gewährleisten
- Helle Kleidung mit fluoreszierenden und reflektierenden Elementen tragen
- Geeigneten Schutzhelm tragen und richtig einstellen
- Verkehrsregeln kennen und beachten
- Richtungsänderungen deutlich und frühzeitig durch Handzeichen anzeigen
- Auf dem Zebrastreifen absteigen, sonst kein Vorrang



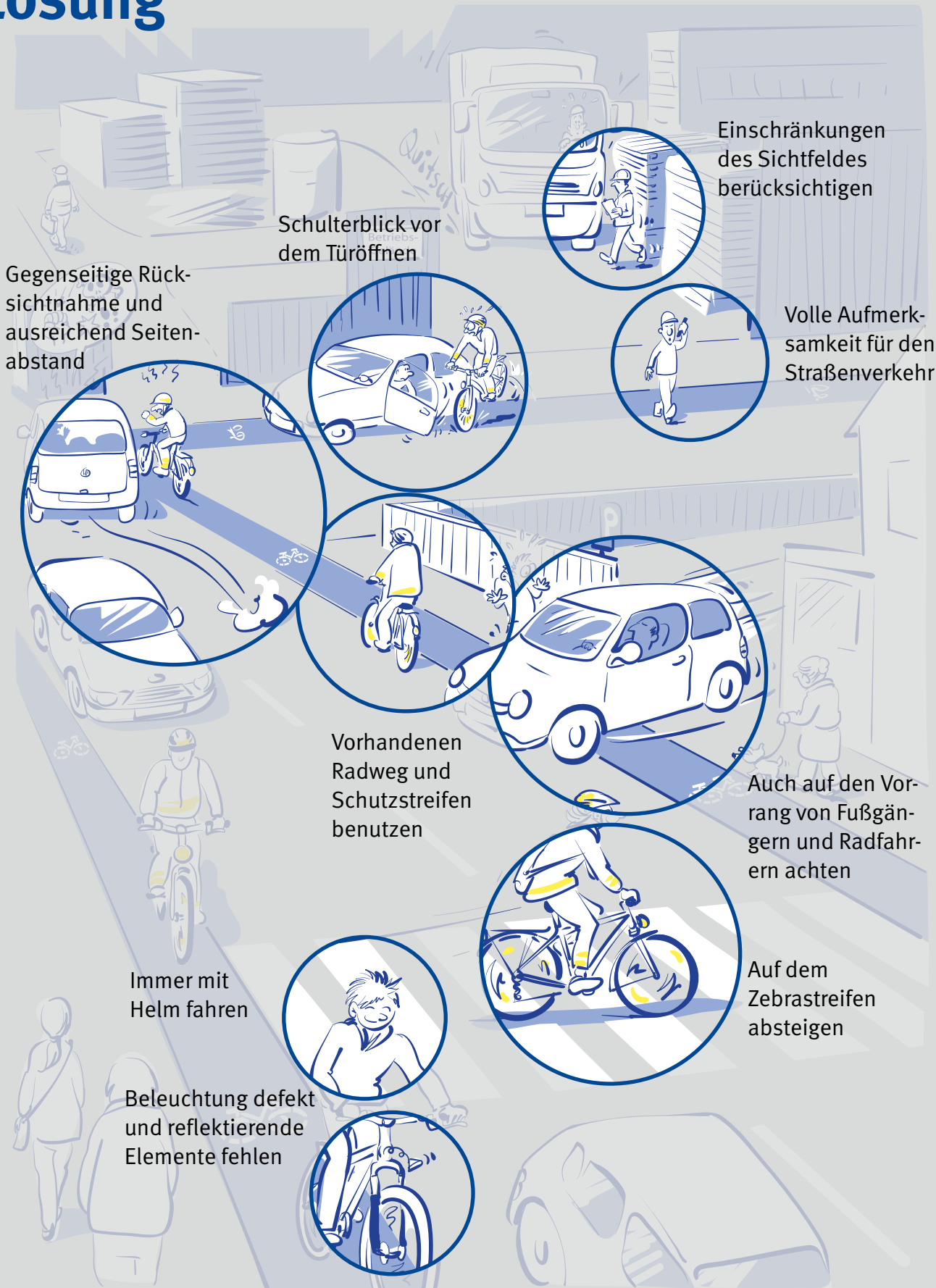
- Verkehr vor dem Abbiegen aufmerksam beobachten
- Abbiegeabsicht durch Fahrtrichtungsanzeiger signalisieren
- Radwege, Fahrrad- und Schutzstreifen (unterbrochene Markierung) freihalten
- Vorgeschriebenen Seitenabstand beachten
- Bei unklarer Verkehrslage nicht überholen
- Vor dem Türöffnen auf Radfahrer und Fußgänger achten, „Holländischer Griff“ verwenden
- In unübersichtlichen Situationen beim Rückwärtsfahren einweisen lassen



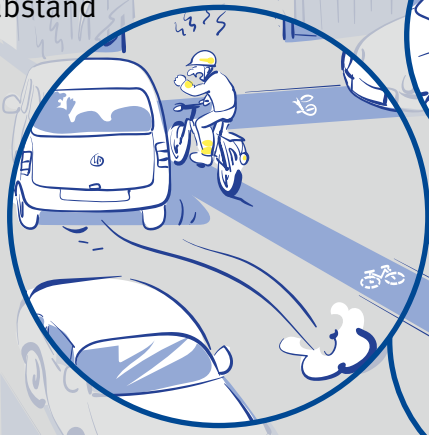
- In kritischen Situationen Blickkontakt suchen
- Unklare Situationen mit Handzeichen klären
- Sich klar und eindeutig verhalten
- Für den anderen berechenbar sein, z. B. durch Klingeln
- Partnerschaftliches Verhalten, gegenseitige Rücksichtnahme und defensive Fahrweise zeigen



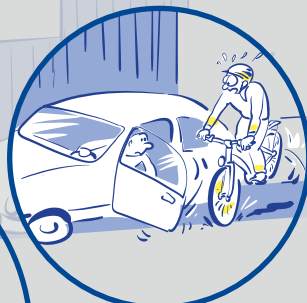
## Lösung



Gegenseitige Rücksichtnahme und ausreichend Seitenabstand



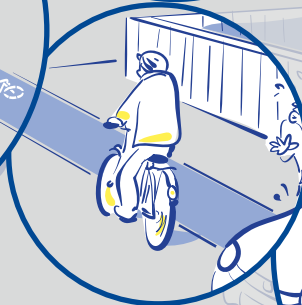
Schulterblick vor dem Türöffnen



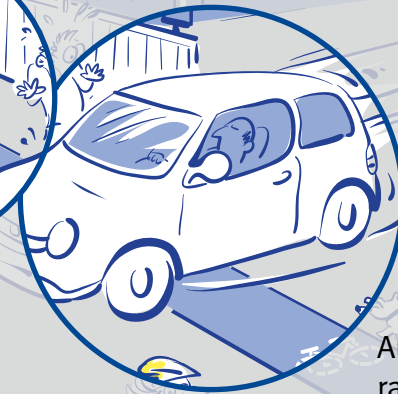
Einschränkungen des Sichtfeldes berücksichtigen



Volle Aufmerksamkeit für den Straßenverkehr



Vorhandenen Radweg und Schutzstreifen benutzen



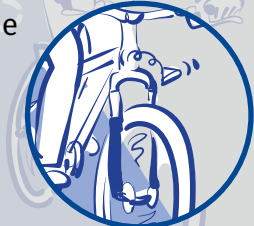
Auch auf den Vorrang von Fußgängern und Radfahrern achten



Immer mit Helm fahren



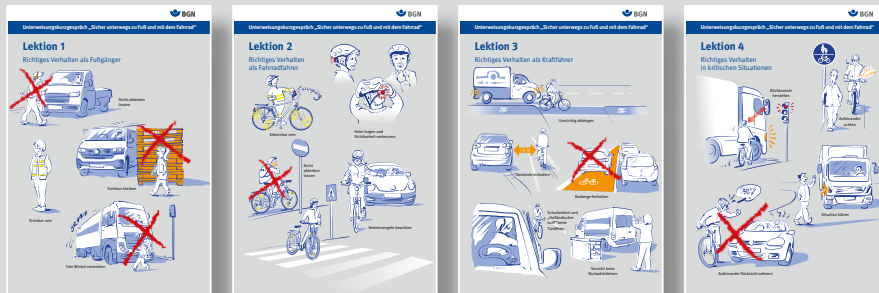
Beleuchtung defekt und reflektierende Elemente fehlen



Auf dem Zebrastreifen absteigen



## Dokumentation



## Namen und Unterschriften der Teilnehmer

_____	_____	_____
_____	_____	_____
_____	_____	_____
_____	_____	_____
_____	_____	_____
_____	_____	_____
_____	_____	_____
_____	_____	_____

## Unterwiesen durch:

\_\_\_\_\_  
Ort, Datum

\_\_\_\_\_  
Unterschrift

*Hinweis:*

Den besten Effekt erzielen Sie, wenn Sie das Unterweisungskurzgespräch direkt vor Ort führen.

