

Unterweisungskurzgespräch



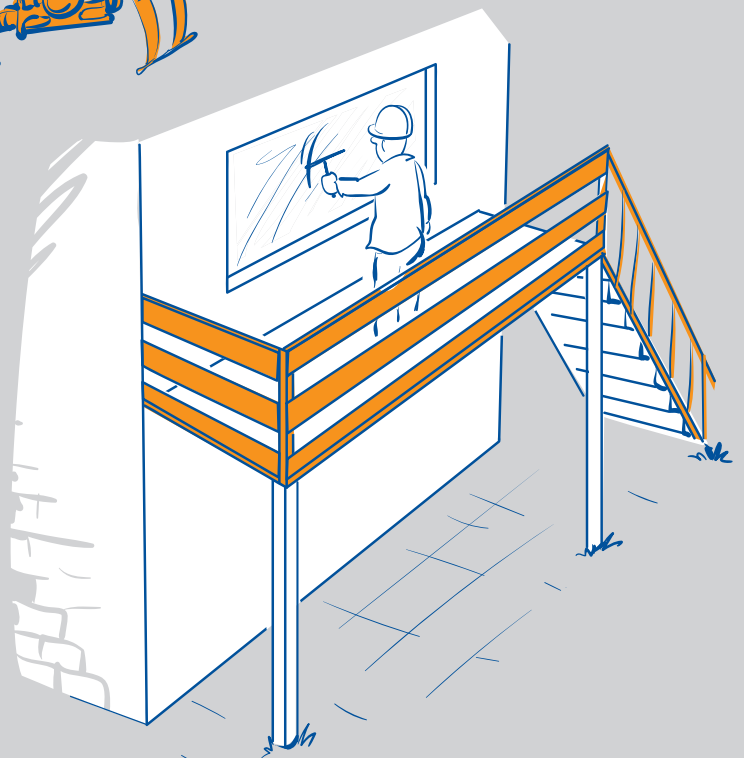
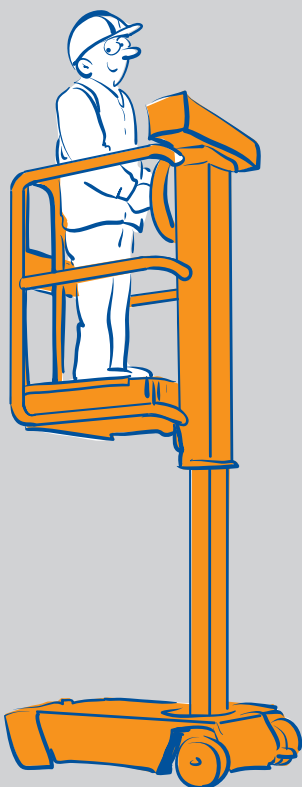
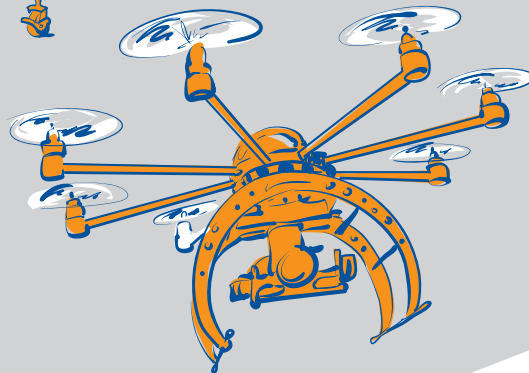
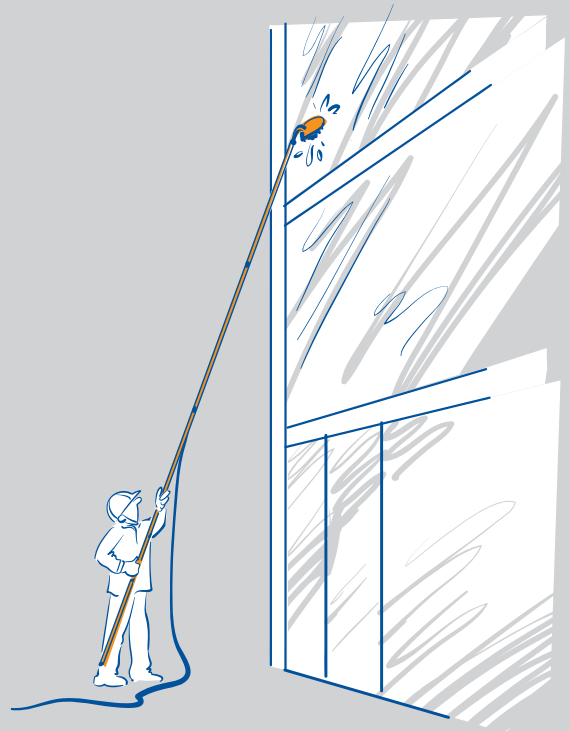
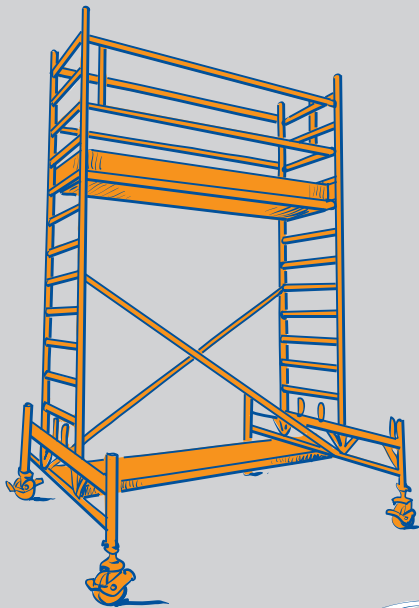
Absturzsicherung

- Lektion 1: Richtige Planung
- Lektion 2: Organisatorisches im Vorfeld
- Lektion 3: Vor Arbeitsbeginn
- Lektion 4: Sicheres Arbeiten
- Lektion 5: Beim Stürzen
- Lektion 6: Rettungsplan

Informationen für Unterweisende
Wissenstest mit Lösung
Dokumentation

Lektion 1

Richtige Planung:
Geht es auch ohne Absturzgefahr?



Lektion 2

Organisatorisches im Vorfeld:
Was muss geklärt sein?



Arbeitsmedizinische Beratung



Lektion 3

Vor Arbeitsbeginn:
Was muss ich beachten?



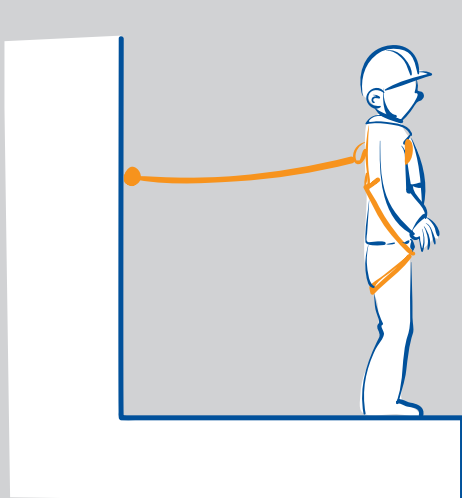
Sichtprüfung



Alte, verschlissene, sturzbelastete
Materialien entsorgen



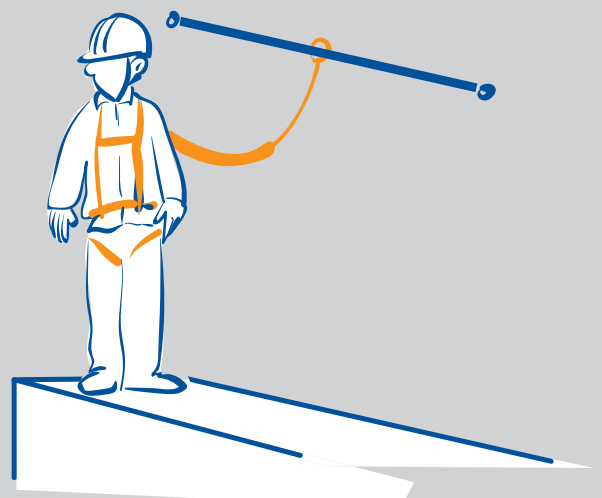
Schutzausrüstung,
Werkzeugsicherung,
Verständigung



Rückhaltesystem



Positionierungs-
system



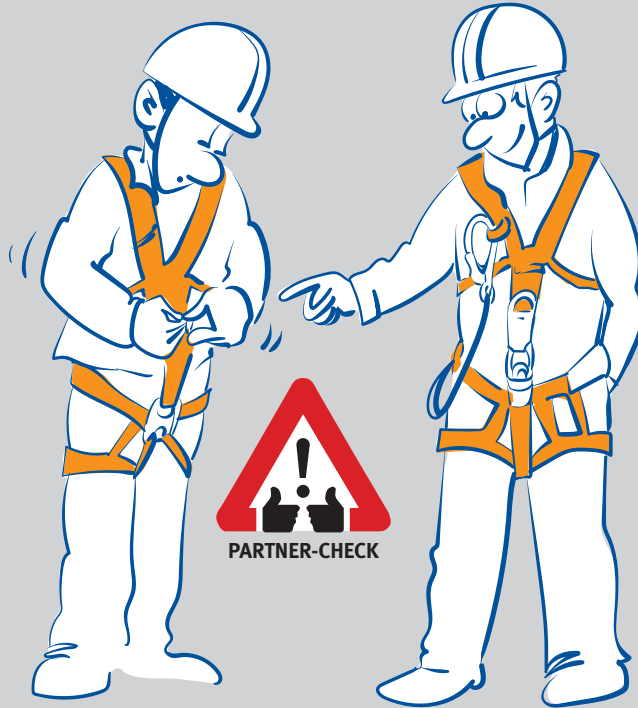
Auffangsystem

Lektion 4

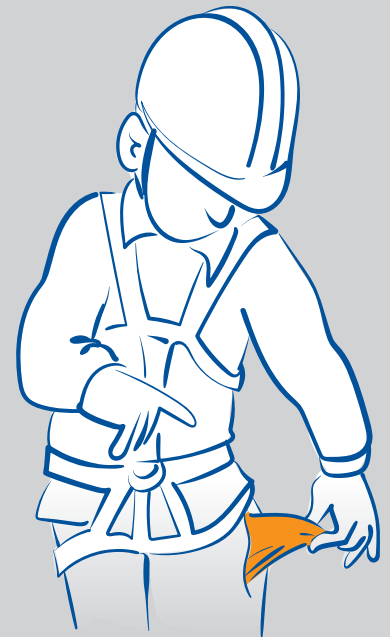
Sicheres Arbeiten:
Wie kann ich mich und andere schützen?



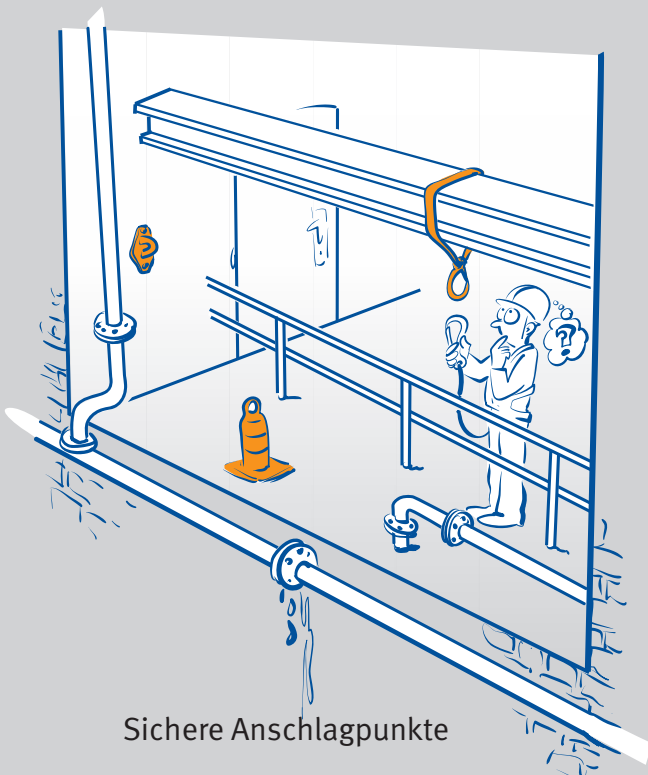
Richtiger Sitz



Aufeinander achten



Taschen leeren



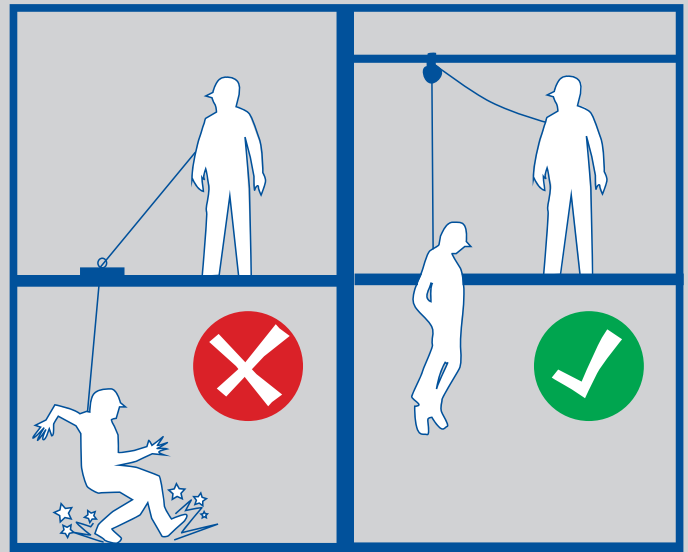
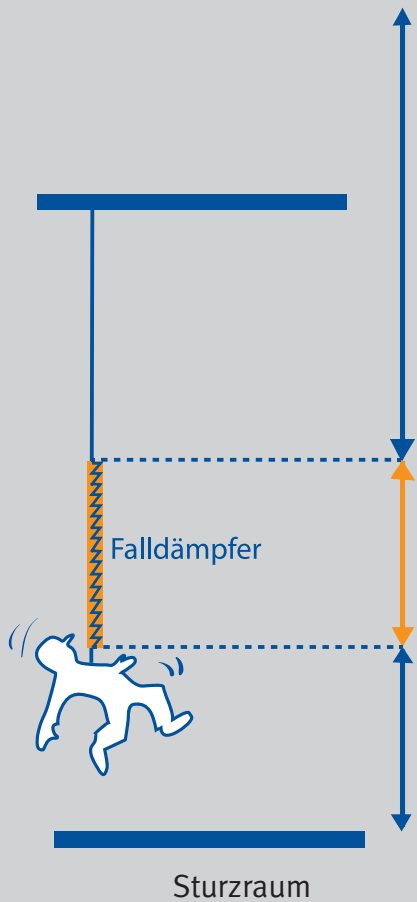
Sichere Anschlagpunkte



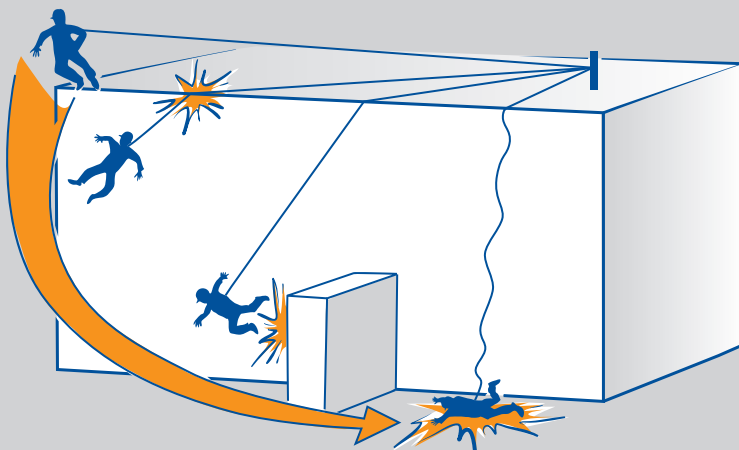
Ablenkung

Lektion 5

Beim Stürzen:
Wann wird es gefährlich?



Höhe des Anschlagpunktes



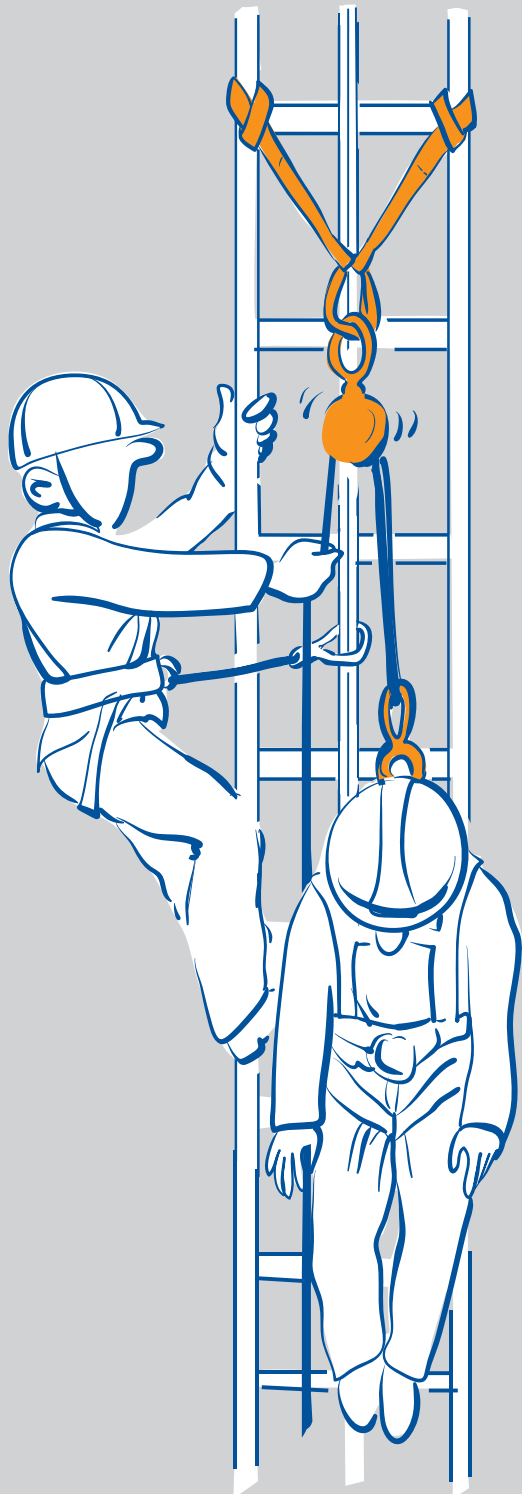
Scharfe Kante, Pendelsturz, Aufprallgefahr



Sicherheitsbereich

Lektion 6

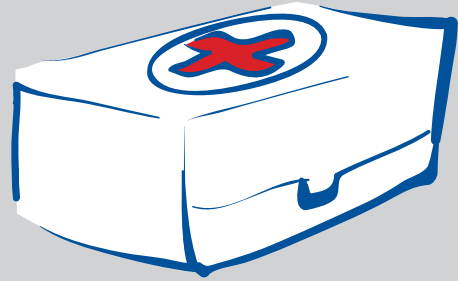
Rettungsplan: Was muss ich nach einem Absturz tun?



Sofort Rettung einleiten



Rettungsausrüstung



Schnell handeln – Hängetrauma



Notruf

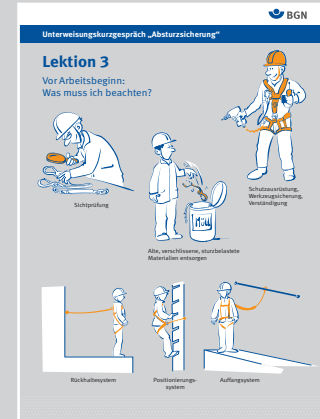
Informationen für Unterweisende



- Alternativen zur Vermeidung von Höhenarbeit prüfen:
- Fahrgerüst
 - Verlängerungen
 - Hubarbeitsbühne
 - Technische Überwachungsgeräte
 - Sichere Zugangswege



- Mögliche Gefährdungen im Vorfeld prüfen, z. B.:
 - Strom
 - Strahlung
 - Heiße Oberflächen
 - Rutschgefahr
 - Durchsturz
- Jährliche Prüfung durch Sachkundigen
- Arbeitsmedizinische Beratung
- Gibt es einen Rettungsplan?



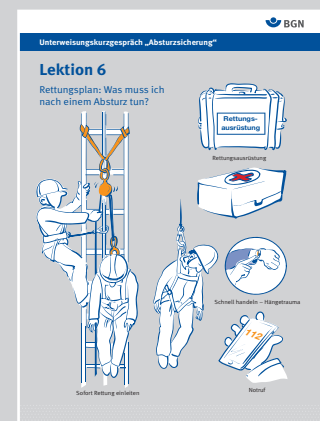
- Ausrüstung vor Einsatz prüfen
- Alte und sturzbelastete Ausrüstung entsorgen
- Persönliche Schutzausrüstung:
 - Helm mit Kinnriemen
 - Auffanggurt
 - Verbindungsmittel
 - Anschlagpunkt
- Sicherung sämtlicher Werkzeuge und Geräte
- Richtiges Absturzschutzsystem wählen



- Auffanggurt passgenau anlegen
- Partnercheck: gegenseitige Kontrolle
- Aufeinander achten
- Hosentaschen leeren
- Geeignete Anschlagpunkte wählen
- Ablenkung vermeiden

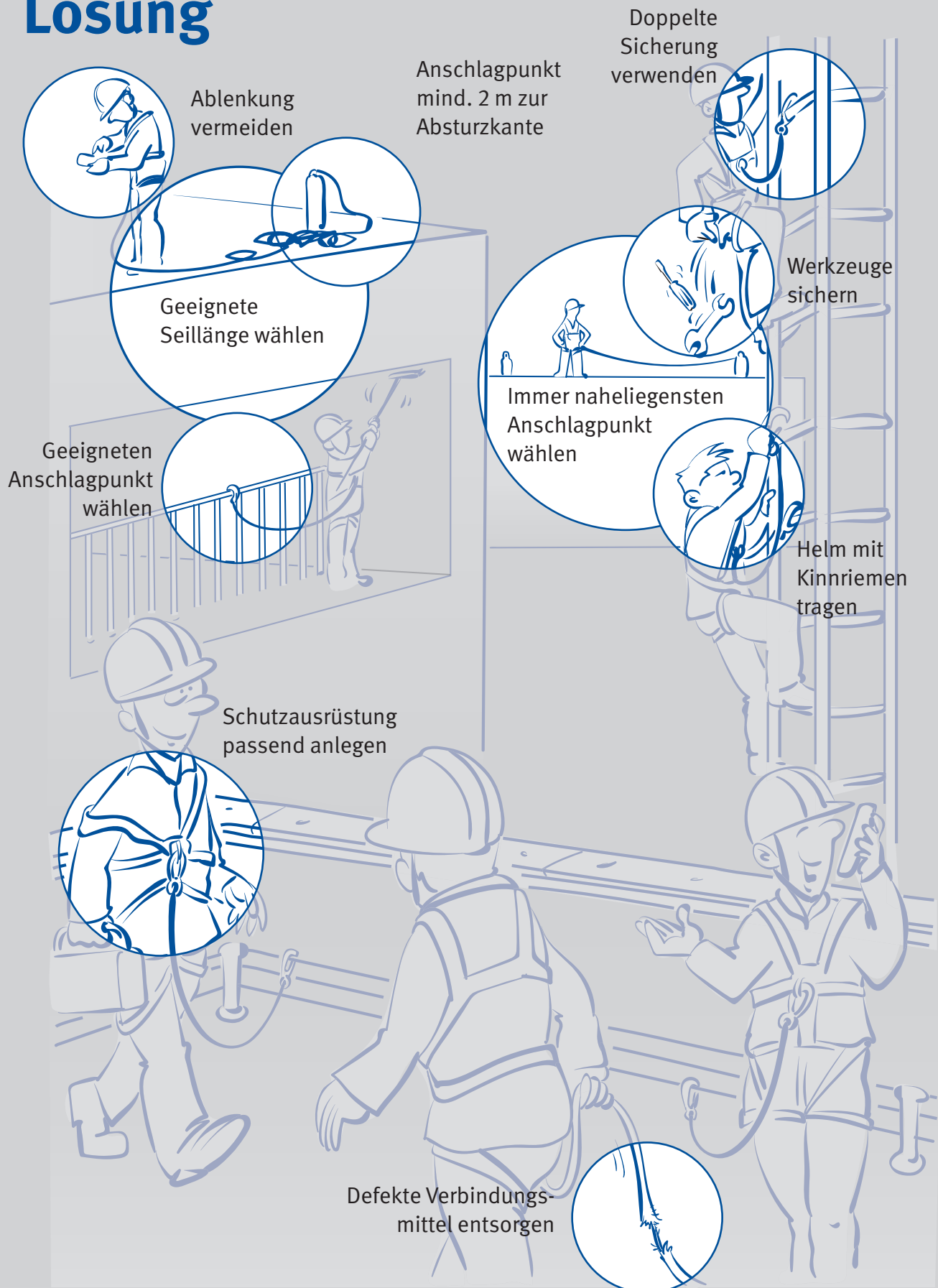


- Sturzraum beachten
- Anschlagpunkt möglichst hoch über Kopf wählen
- Pendelsturz, scharfe Kanten, Aufprallgefahr
- Sicherheitsbereich



- Sofort Rettung einleiten (nicht auf Feuerwehr warten)
- Notfallausrüstung am Einsatzort bereithalten
- Schnell handeln: Hängetrauma
- Rettungsmaßnahmen mind. jährlich üben

Lösung



Dokumentation



Namen und Unterschriften der Teilnehmer

_____	_____	_____
_____	_____	_____
_____	_____	_____
_____	_____	_____
_____	_____	_____
_____	_____	_____
_____	_____	_____

Unterwiesen durch:

Ort, Datum

Unterschrift