

## Unterweisungskurzgespräch



# Wölfe

- Lektion 1: Schutzeinrichtungen
- Lektion 2: Arbeiten am Stopfwolf
- Lektion 3: Arbeiten am Automatenwolf
- Lektion 4: Reinigen und rüsten
- Lektion 5: Beschickungseinrichtungen

Informationen für Unterweisende  
Wissenstest mit Lösung  
Dokumentation

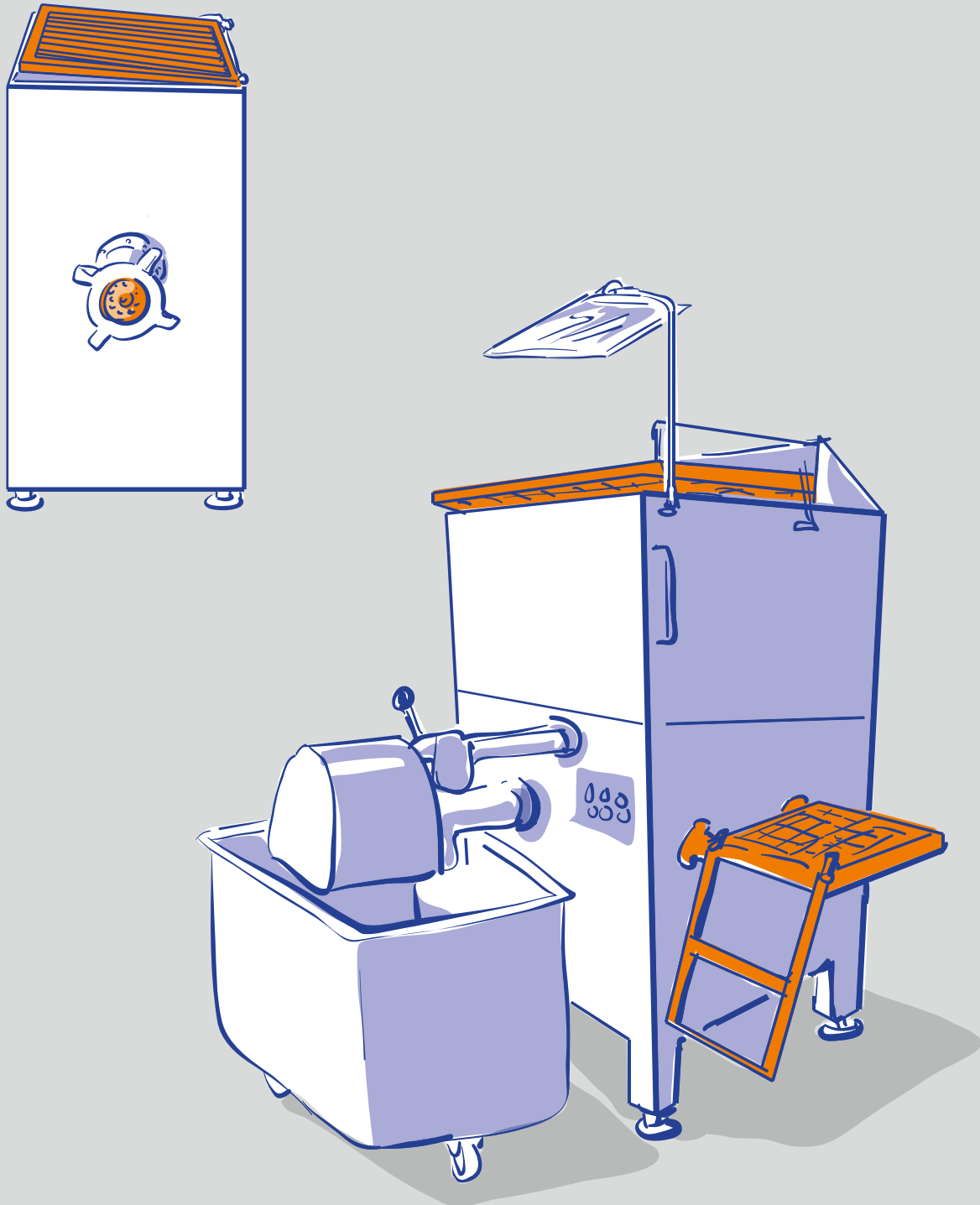
# Lektion 1

Schutzeinrichtungen an Stopfwölfen:  
Warum sind sie wichtig?



## Lektion 2

Schutzeinrichtungen an Automatenwölfen:  
Was ist zu beachten?

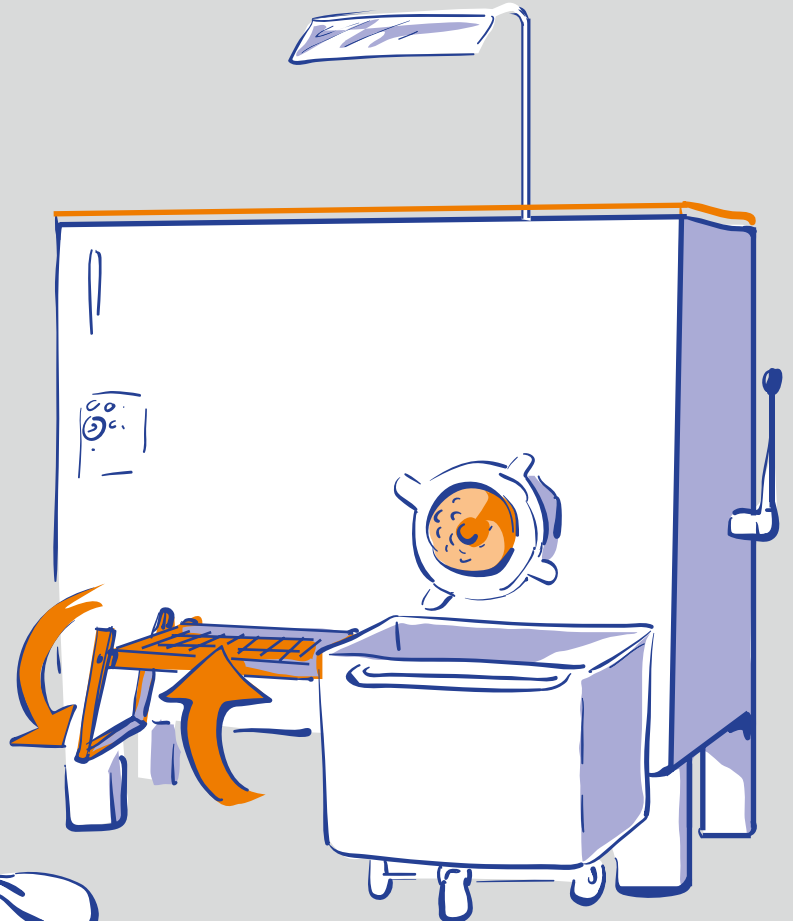


## Lektion 3

Arbeiten am Wolf:  
Wann wird es gefährlich?



Sicherheitscheck



Auftritt benutzen



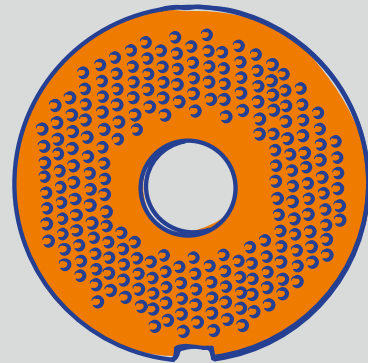
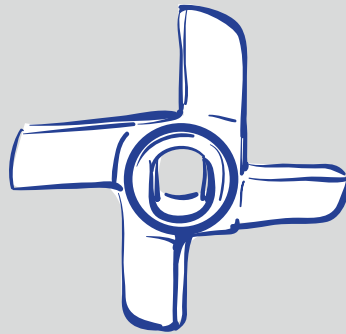
Stopfer benutzen



Aus-Knopf

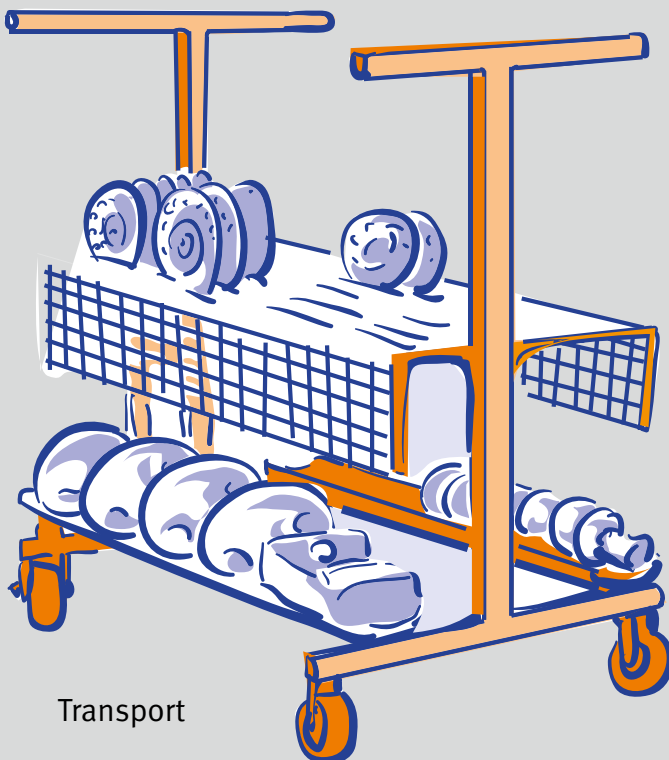
## Lektion 4

Reinigen und rüsten:  
Wie mache ich es sicher?

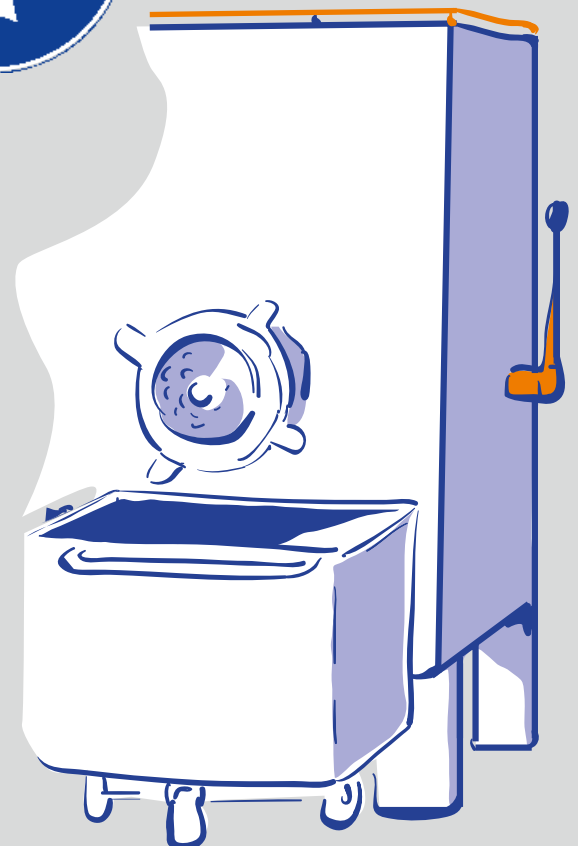


Schneidsatz

Schritthemmende  
Handschuhe



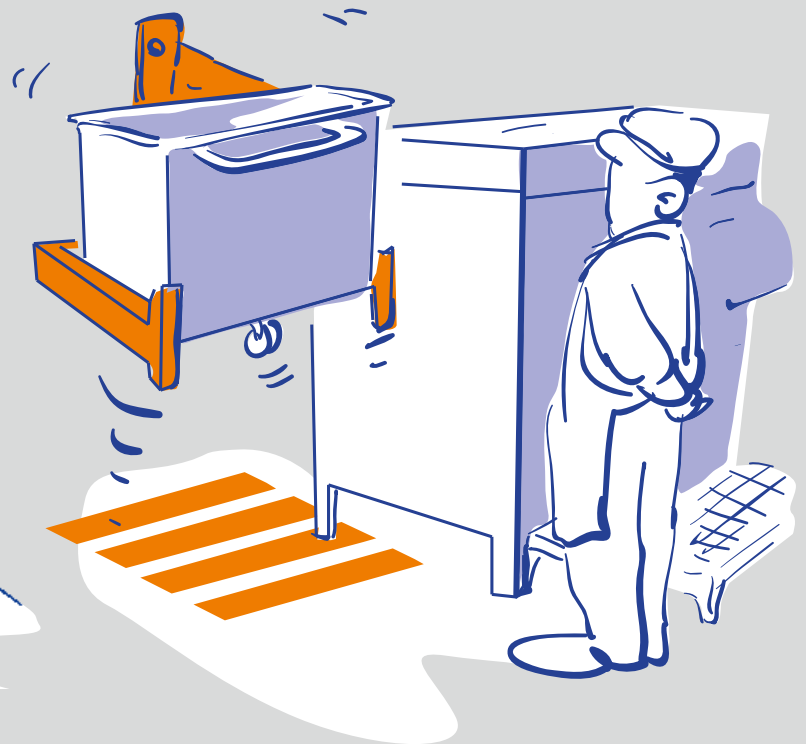
Transport



Ausstoßvorrichtung

# Lektion 5

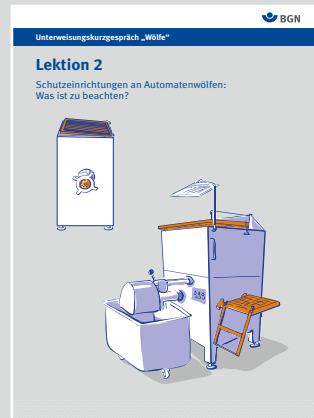
Beschickungseinrichtungen:  
Worauf muss ich achten?



## Informationen für Unterweisende



- Lochscheibe verhindert Zugriff zum Messer
- Schutzplatte verhindert Zugriff zur Schnecke
- Stopfer zum nachdrücken
- Schutzhaube bei Löchern größer 8 mm



- Auslaufschutzhaube verhindert Zugriff zum Messer
- Bei Wölfen ohne Auslaufschutz: Lochscheibenbohrung  $\leq 8$  mm
- Abschaltautomatik
- Kontrollspiegel
- Abstand zwischen Auslaufschutz und Kutterwagen max. 50 mm



- Regelmäßiger Check der Sicherheitseinrichtungen
- Bei Reinigung, Materialwechsel und Störungen im Trog immer Auftrieb benutzen
- Sicherheitsauftrieb muss frei bleiben
- Stopfer benutzen
- Maschinen mit Bedienschalter ausschalten (nicht durch die Schutzvorrichtungen stoppen)



- Auf die richtige Reihenfolge des Schneidsatzes achten
- Lochscheibendicke  $\geq 5$  mm
- Beim Rüsten schnitthemmende Handschuhe tragen
- Sicherer Transport (z. B. mit Transportwagen)
- Ausstoßvorrichtung benutzen



- Im Hubbereich: nichts abstellen/nicht arbeiten
- Keine Personenbeförderung erlaubt
- Sicherstellen, dass Einschubsicherung vollständig eingerastet ist
- Handgriffe/Schiebehilfe verwenden
- Hebevorgang beaufsichtigen; bei Störungen
- Maschine ausschalten

### Hinweis:

Den besten Effekt erzielen Sie, wenn Sie das Unterweisungskurzgespräch direkt vor Ort führen.



# Finde die 9 Fehler





## Lösung



Bei Störungen  
ausschalten

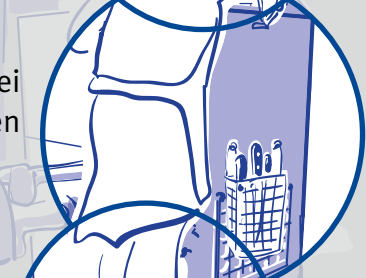


Nicht als Auftritt  
benutzen

Handschuhe  
benutzen



Auftritt frei  
halten



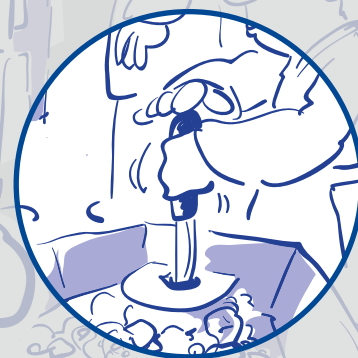
Auftritt benutzen



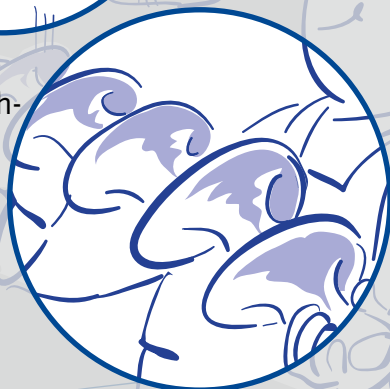
Blickkontakt zum  
Kutterwagen halten



Nicht unterhalb der  
Beschickungseinrichtung  
aufhalten

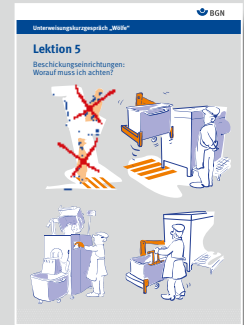
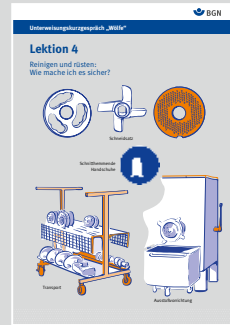
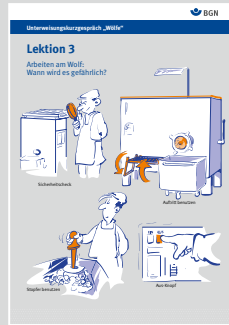
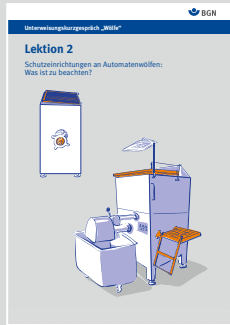


Stopfer verwenden



Welle sicher  
transportieren

## Dokumentation



## Namen und Unterschriften der Teilnehmer

_____	_____	_____
_____	_____	_____
_____	_____	_____
_____	_____	_____
_____	_____	_____
_____	_____	_____
_____	_____	_____

## Unterwiesen durch:

\_\_\_\_\_  
Ort, Datum

\_\_\_\_\_  
Unterschrift